



HADİM DEVLET HASTANESİ ORGANİZASYON ŞEMASI



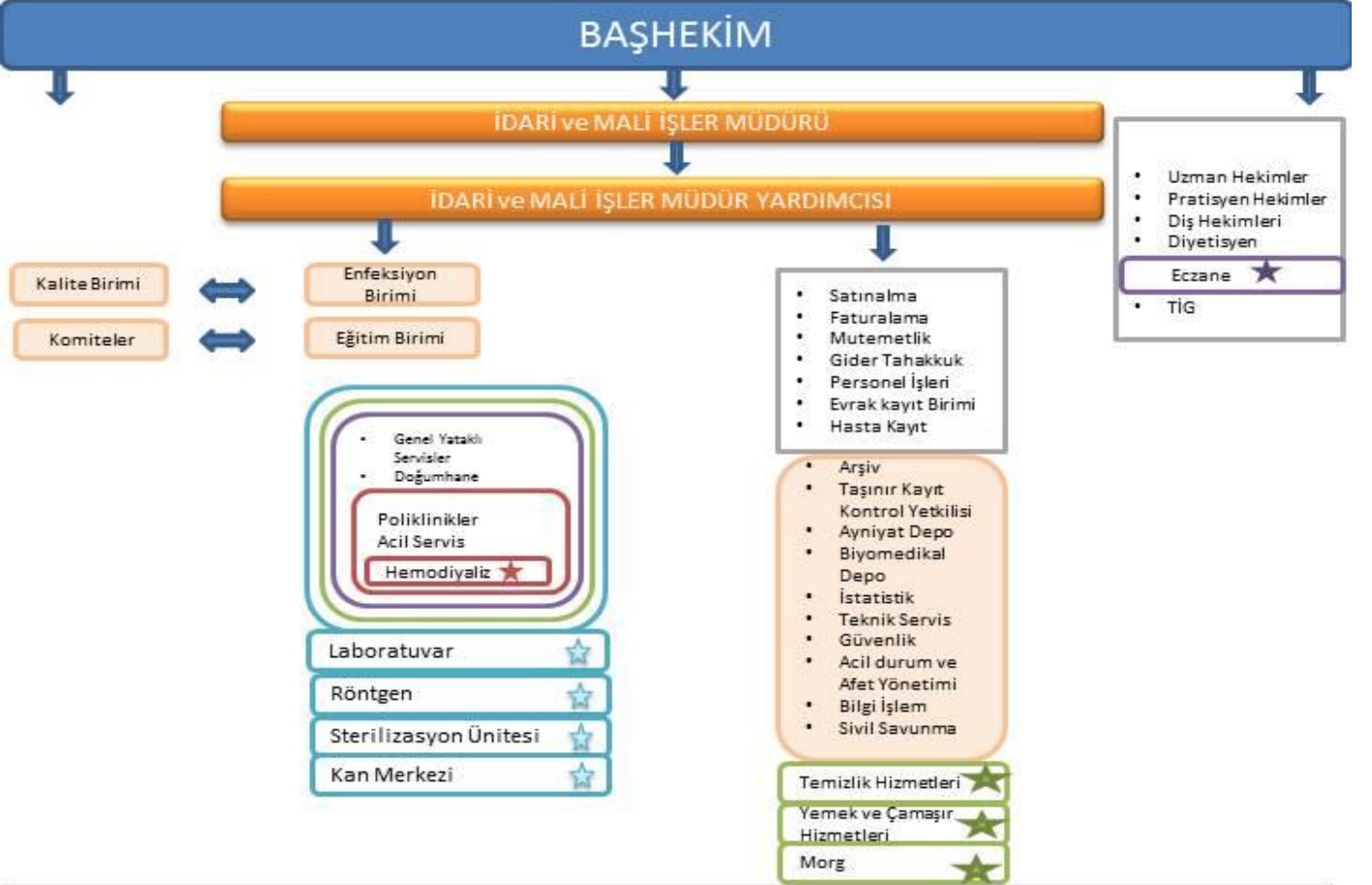
KOD:KU.YD.03

YAY TRH:05.11.2008

REV TRH:20.11.2021

REV NO:2

SAYFA SAYISI:1



Hiyerarşi Semboller Açıklama

Dikey İlişki	↓	Kuruluşta yer alan kişileri alt-üst ilişkileri, görev ve yetkilerine göre sınıflandırmaya sisteminin yukarıdan aşağıya işlendiğini anlatır.
Yatay İlişki	↔	Kuruluşta yer alan kişileri alt-üst ilişkileri, görev ve yetkilerine göre sınıflandırmaya sisteminin yatay işlendiğini anlatır.
Koordinasyon	■	Belirli bir amaca ulaşmak için türlü işler arasında bağlantı, ilişki, düzen ve uyum sağlayan birim veya meslek grubu.
Entegrasyon Merkezi	□	Aralarında karşılıklı bağımlılık bulunan birimlerin ayrı iken sahip olmadıkları özellikleri bir araya gelip elde etme şekli. Entegrasyon merkezi tüm birimlerle entegre çalışır.
Entegrasyon Noktası	★	Çerçevesi aynı renk olan birimlerin bütünleşme noktası olduğunu gösteren işaretler. Entegrasyon noktası olarak işaretlenmiş birim aynı renk çerçeve içerisinde bulunan birimlerle entegre çalışır.
Entegre Çalışan Birimler	□	Laboratuvar, Görüntüleme Hizmetleri ve Sterilizasyon Ünitesinin Entegre çalıştığı birimleri gösterir.
Entegre Çalışan Birimler	□	Destek hizmetleri biriminin entegre çalıştığı birimleri gösterir.
Entegre Çalışan Birimler	□	Eczanenin entegre çalıştığı birimleri gösterir.
Entegre Çalışan Birimler	□	Özel dal hemşireliklerinin entegre çalıştığı birimleri gösterir.

Yetki Devri: Başhekim yokluğunda İl Sağlık Müdürlüğüne tayin edilen Başhekim yetki devri yapar. İdari ve Mali İşler Müdürü ile İdari ve Mali İşler Müdür Yardımcısı lüzum halinde kendi aralarında görev, yetki ve sorumluluklarını devreder. İlgili Müdür yetki devrini alana kadar vekalet eder.

